



Kommunale Wärmeplanung für die Gemeinde Lalling

Veröffentlichung Eignungsprüfung gemäß §14 Wärmeplanungsgesetz

1. Ziele:

Frühzeitige Identifikation von Teilgebieten, die sich mit hoher Wahrscheinlichkeit nicht für eine Versorgung durch ein Wärmenetz oder Wasserstoffnetz eignen

Kriterien:

Wärmenetzeignung:

Teilgebiete ohne bestehendes Wärmenetz, ohne erkennbare Potenziale für die Nutzung eines Wärmenetzes und mit einer Siedlungsstruktur, die eine wirtschaftliche Versorgung durch ein Wärmenetz unwahrscheinlich macht.

Wasserstoffnetzeignung:

Ein Gebiet ist in der Regel mit hoher Wahrscheinlichkeit nicht für eine Versorgung durch ein Wasserstoffnetz geeignet, wenn kein bestehendes Gasnetz vorhanden ist oder wenn die zukünftige Versorgung über ein Wasserstoffnetz voraussichtlich nicht wirtschaftlich realisierbar ist.

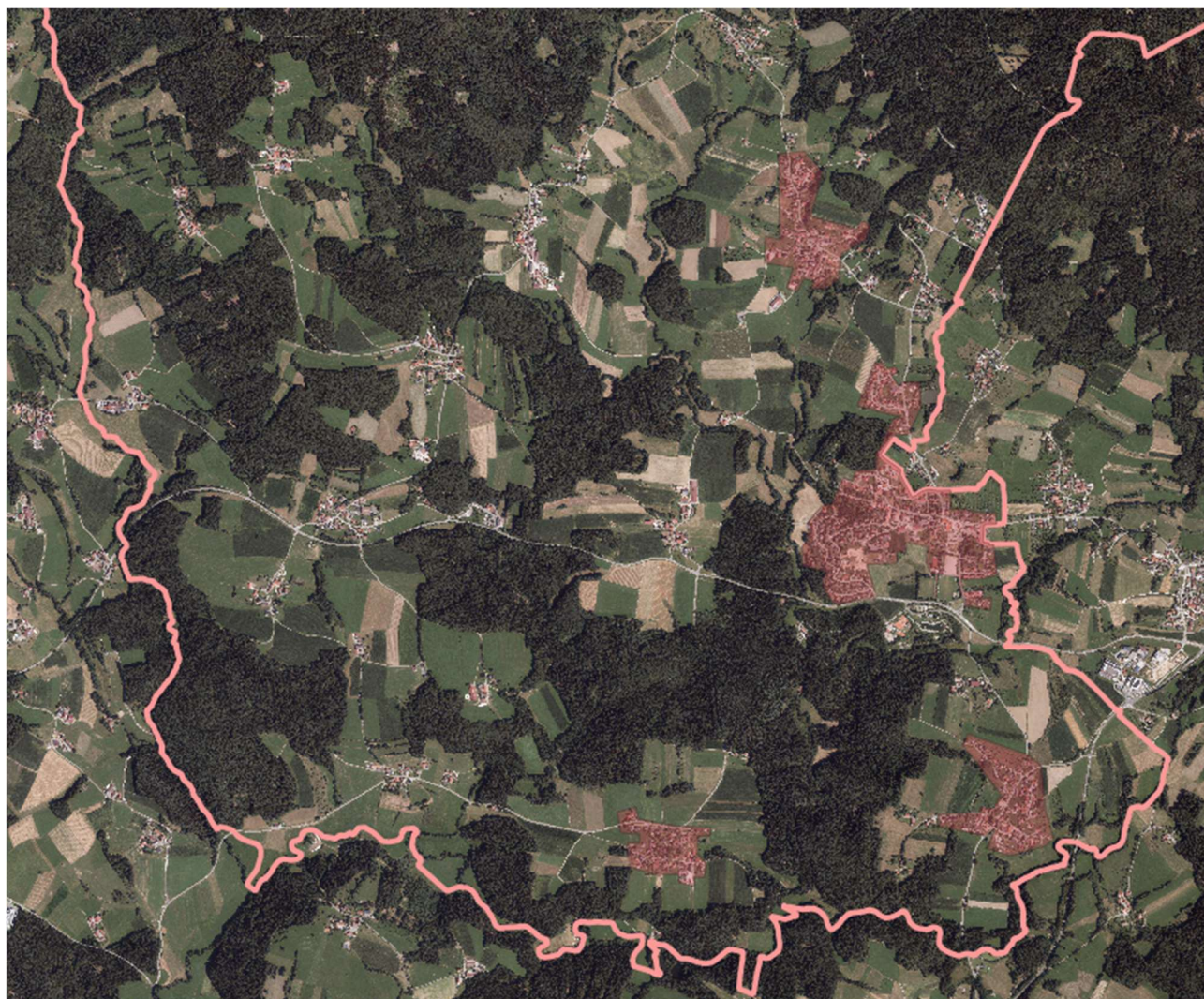
2. Konsequenzen:

Das Gebiet mit verkürzter Wärmeplanung wird im Wärmeplan als potenzielles Gebiet für eine dezentrale Wärmeversorgung ausgewiesen. Die nachstehenden Ergebnisse sind vorläufig und können durch weitergehende Konkretisierungen angepasst werden. Die Klassifizierung als Gebiet für dezentrale Wärmeversorgung impliziert, dass seitens der Gemeinde keine Planung für die Errichtung eines Wärmenetzes oder Wasserstoffnetzes vorgesehen ist. Dennoch bleibt es im Gebiet mit verkürzter Wärmeplanung erlaubt, private Wärme- oder Wasserstoffnetze zu errichten.

Die Einordnung eines Gebiets in die reguläre Wärmeplanung gibt keinen verbindlichen Hinweis auf die tatsächliche Realisierung eines Wärme- oder Wasserstoffnetzes. Darüber hinaus besteht kein Rechtsanspruch auf eine Versorgung durch ein solches Netz. Die Gebiete mit regulärer Wärmeplanung werden im weiteren Verlauf einer detaillierten Analyse unterzogen und in voraussichtliche Wärmeversorgungsgebiete eingeteilt. .



Gebietseinteilung Reguläre Wärmeplanung



Übersicht Ortsteile Lalling

Ortsteil- Nummer	Ortsteilsbezeichnung	Wärme- netzeignung gem. §14 Abs. 3	Wasserstoff- netzeignung gem. §14 Abs. 3	Art der Wärmeplanung gem. §14 Abs. 4 bzw. §14 Abs. 6
1	Datting	nein	nein	verkürzte kWP
2	Dösing	nein	nein	verkürzte kWP
3	Durchfurth	nein	nein	verkürzte kWP
4	Durchfurtherschuß	nein	nein	verkürzte kWP
5	Euschertsfurth	gegebenenfalls	nein	reguläre kWP
6	Frohmühle	nein	nein	verkürzte kWP



7	Gerholling	nein	nein	verkürzte kWP
8	Ginn	nein	nein	verkürzte kWP
9	Hangwiesen	nein	nein	verkürzte kWP
10	Kapfing	nein	nein	verkürzte kWP
11	Kaußing	gegebenenfalls	nein	reguläre kWP
12	Lalling	gegebenenfalls	nein	reguläre kWP
13	Oisching	nein	nein	verkürzte kWP
14	Ranzing	gegebenenfalls	nein	reguläre kWP
15	Ranzingerberg	nein	nein	verkürzte kWP
16	Stritzling	nein	nein	verkürzte kWP
17	Urding	nein	nein	verkürzte kWP
18	Watzing	nein	nein	verkürzte kWP
19	Woiding	nein	nein	verkürzte kWP
20	Mun Depot	nein	nein	verkürzte kWP