

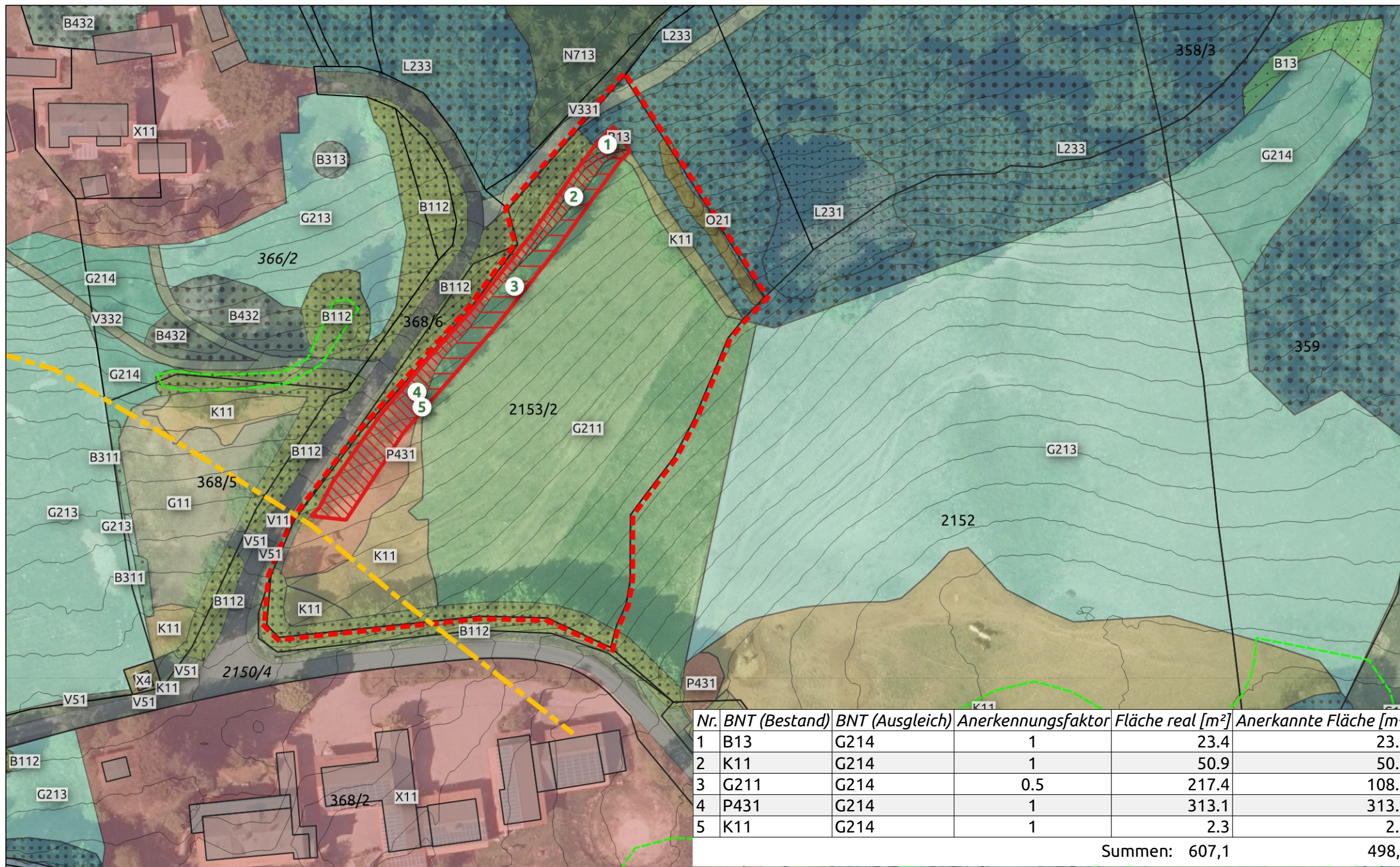
Umweltauswirkungen des Deckblatts 1 zum Grünordnungsplan mit planlichen Festsetzungen "Euschertsfurth III BA 2"

Euschertsfurth, Gemeinde Lalling

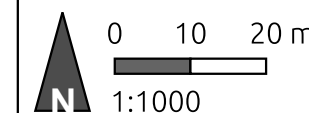
Pl.-Nr.: Inhalt / Maßstab:

3 Externe Ausgleichsfläche Daxstein: Bestand, Flächenermittlung

Lageplan M 1:1000



Nr.	BNT (Bestand)	BNT (Ausgleich)	Anerkennungsfaktor	Fläche real [m ²]	Anerkannte Fläche [m ²]
1	B13	G214	1	23.4	23.4
2	K11	G214	1	50.9	50.9
3	G211	G214	0,5	217.4	108.7
4	P431	G214	1	313.1	313.1
5	K11	G214	1	2.3	2.3
Summen:				607,1	498,4



Zeichenerklärung

Ausgleichs-Grundstück (Gesamtfläche)
 Ausgleichsfläche (mit Nr., siehe Tabelle)

Anerkennungsfaktor 50 %
 Anerkennungsfaktor 100 %

Kartierter Biotop
 Fußweg ("Hochfeldweg nach Daxstein")
 Höhen-Schichtlinie, 1-m-Schichten

Bestand (Biotop- und Nutzungstypen gem. Kartierschlüssel BayKompV)

- B112 - Mesophile Gebüsche und Hecken
- B13 - Stark verbuschet Grünlandbrachen
- B311 - Einzelbäume, Baumreihen und Baumgruppen mit überwiegend einheimischen, standortgerechten Arten, junge Ausprägung
- B313 - Einzelbäume, Baumreihen, Baumgruppen mit überwiegend einheimischen, standortgerechten Arten, alte Ausprägung

- B432 - Streuobstbestände mit intensiv bis extensiv genutztem Grünland, mittlere bis alte Ausbildung
- F14 - mäßig veränderte Fließgewässer
- G11 - Intensivgrünland, bewirtschaftet
- G211 - Mäßig extensiv genutztes, artenarmes Grünland
- G213 - Artenarmes Extensivgrünland
- G214 - Artenreiches Extensivgrünland
- K11 - Artenarmer Saum, Staudenflur
- K123 - Mäßig artenreicher Saum, Staudenflur, feucht - nass
- L231 - Buchen(misch)wälder basenarmer Standorte, junge Ausprägung
- L233 - Buchen(misch)wälder basenarmer Standorte, alte Ausprägung
- L513 - Quellrinnen, Bach- und Flussauenwälder, alte Ausprägung

- N713 - Strukturarme Altersklassen-Nadelholzforste, alte Ausprägung
- O21 - Lesesteinriegel
- P431 - Ruderalflächen im Siedlungsbereich, vegetationsarm, -frei
- L231 - Buchen(misch)wälder basenarmer Standorte, junge Ausprägung
- V11 - Verkehrsfläche, versiegelt
- V332 - Rad-Fußwege und Wirtschaftswege, unbefestigt, bewachsen (Grünweg)
- V51 - Grünflächen und Gehölzbestände junger bis mittlerer Ausprägung entlang von Verkehrsflächen
- V51 - Grünflächen und Gehölzbestände junger bis mittlerer Ausprägung entlang von Verkehrsflächen
- X11 - Siedlungsbereiche, Dorf-, Kleinsiedlungs- und Wohngebiete

Planungsträger:

Gemeinde Lalling (Verwaltungsgemeinschaft Lalling)
 Hauptstraße 28, 94551 Lalling
 Tel.: 09904 - 8312-0, Fax: 09904 - 8312-128
 E-Mail: poststelle@vgem-lalling.bayern.de

Planung / Entwurf:

plan.werk landschaft, Georg Kestel
 Dipl.-Ing. (TU), Landschaftsarchitekt
 Schiffmeisterweg 7, 94469 Deggendorf
 Tel.: 0991 - 341354, Fax: 0991 - 3792857
 Mail: G.Kestel@planwerk-landschaft.de

Datum: 16.09.2020

Planungsträger: Entwurfsverfasser:

Kartengrundlagen, Datenquellen: DFK / DGM1 / DOP20 und DOP80 © Geodaten der Bayerischen Vermessungsverwaltung 2020; Bayerische Biotopkartierung: LfU Bayern, 2019; Ursprungs-Grünordnungsplan (Team Umwelt Landschaft, F. Halser und C. Pronold, 14.01.2010); Eigene Erhebungen; Drohnenbefliegung 11.11.2019.