

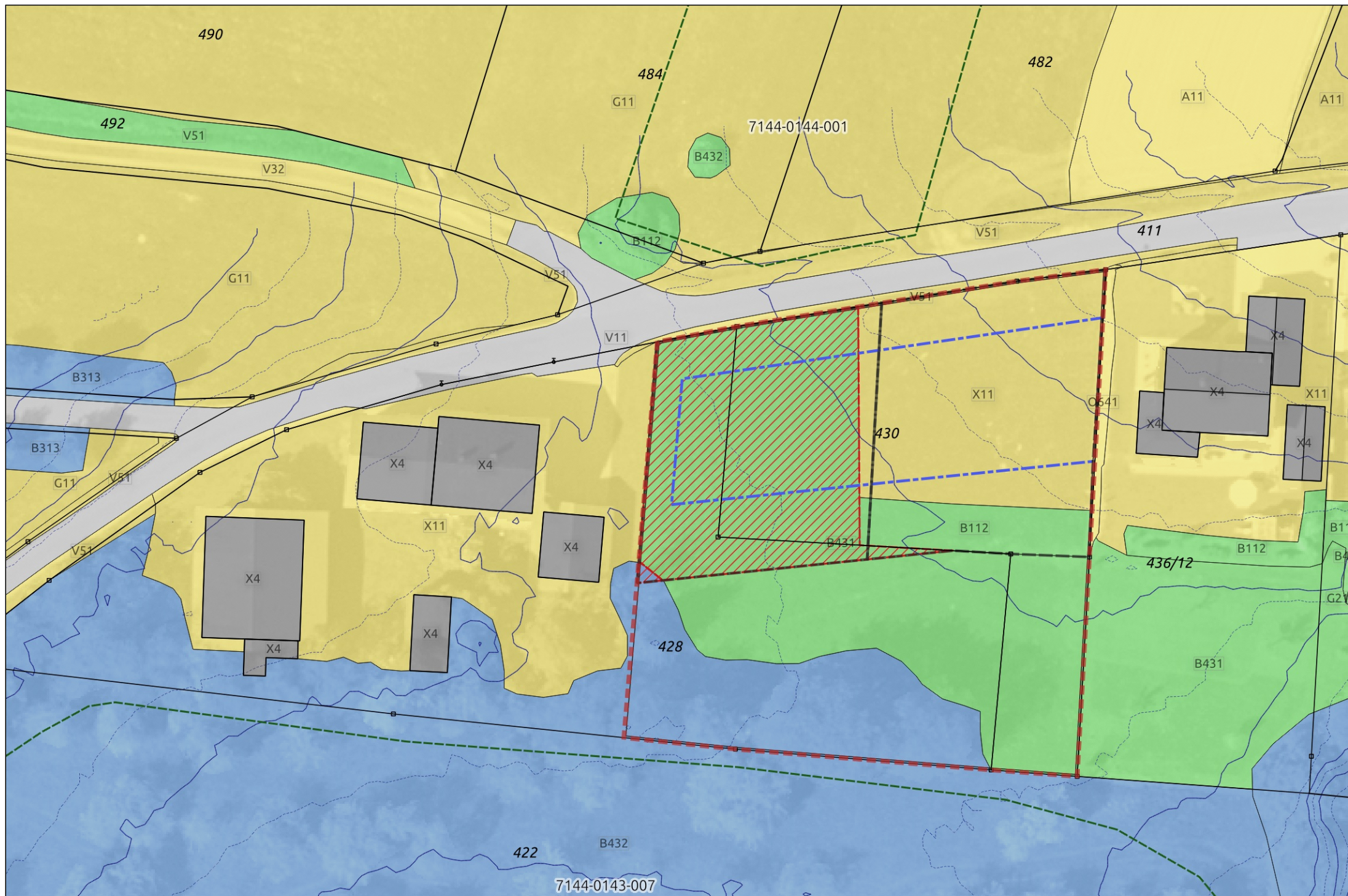
# Umweltauswirkungen des Deckblatts 1 zum Grünordnungsplan mit planlichen Festsetzungen "Euschertsfurth III BA 2"

Euschertsfurth, Gemeinde Lalling

Pl.-Nr.: Inhalt / Maßstab:

## 2 Bestandsbewertung, Eingriffsermittlung

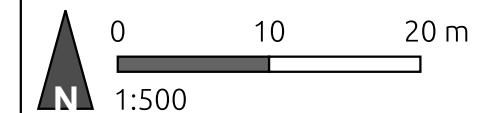
Lageplan M 1:500



Im Geltungsbereich des Deckblattes wird die ursprünglich festgesetzte Ausgleichsfläche (Streuobstwiese) und der festgesetzte Heckenstreifen zur Eingrünung als "Bestand" dargestellt.

**Zeichenerklärung**

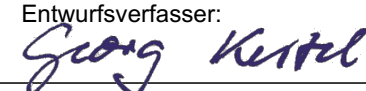
	Geltungsbereich Deckblatt 1		Gebiete ohne Bedeutung
	Baugrenze geplant		Gebiete geringer Bedeutung
	Bauparzellen, geplant		Gebiete mittlerer Bedeutung
	Eingriffsfläche		Gebiete hoher Bedeutung
	Amtlich kartierte Biotop (mit Erfassungs-Nr.)		
	Höhenschichtlinien (aus DGM1), 1,0 und 0,5 m-Schichten		



**Planungsträger:**  
 Gemeinde Lalling (Verwaltungsgemeinschaft Lalling)  
 Hauptstraße 28, 94551 Lalling  
 Tel.: 09904 - 8312-0, Fax: 09904 - 8312-128  
 E-Mail: poststelle@vgem-lalling.bayern.de

**Planung / Entwurf:**  
 plan.werk landschaft, Georg Kestel  
 Dipl.-Ing. (TU), Landschaftsarchitekt  
 Schiffmeisterweg 7, 94469 Deggendorf  
 Tel.: 0991 - 341354, Fax: 0991 - 3792857  
 Mail: G.Kestel@planwerk-landschaft.de

Datum: 16.09.2020

Planungsträger: Entwurfsverfasser:  


Nr.	BNT-Code	Bezeichnung	Wert-Kategorie	Ausgleichsfaktor	Fläche Eingriff [m²]	Ausgleichsbedarf [m²]
1	B431	Streuobstbestände im Komplex mit int. bis ext. gen. Grünland, junge Ausbildung	Gebiete mittlerer Bedeutung	0.5	607.4	303.7
2	B432	Streuobstbestände im Komplex mit int. bis ext. gen. Grünland, mittlere bis alte Ausbildung	Gebiete hoher Bedeutung	1	3.2	3.2

Berechnung Zuschlag für Umsetzungsdefizit seit 2011: 3 % pro Jahr bezogen auf die herzustellende Obstwiesenfläche West:  $(9 \times 3 \%) \times 607,4 \text{ m}^2 = 164 \text{ m}^2$ ; **Summen: 610,6** **Ausgleichserfordernis: 306,9 + 164 m² = 470.9 m²**

Kartengrundlagen, Datenquellen: DFK / DGM1 / DOP20 und DOP80 © Geodaten der Bayerischen Vermessungsverwaltung 2020; Bayerische Biotopkartierung: LfU Bayern, 2019; Ursprungs-Grünordnungsplan (Team Umwelt Landschaft, F. Halser und C. Pronold, 14.01.2010); Eigene Erhebungen; Drohnenbefliegung 11.11.2019.