

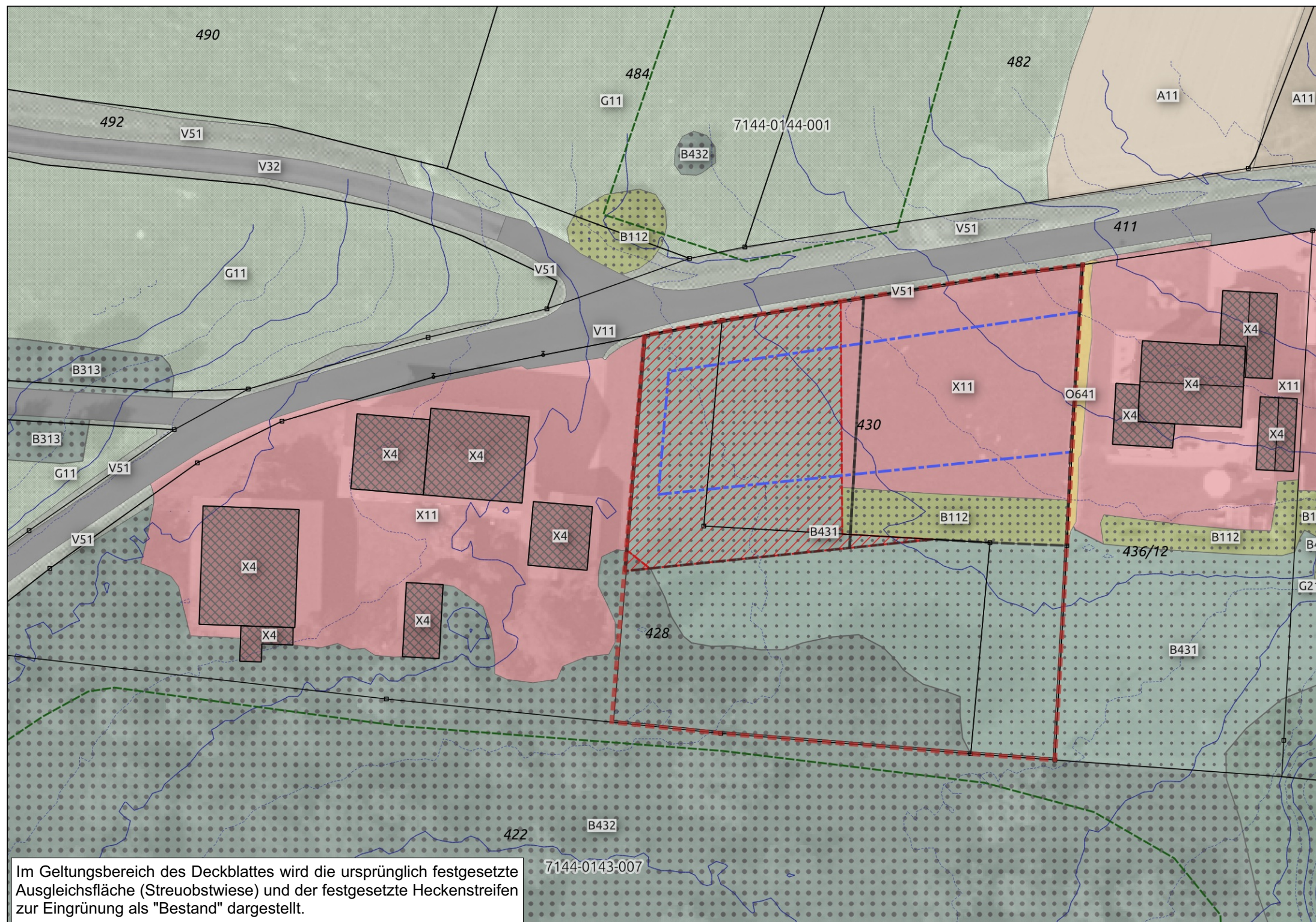
Umweltauswirkungen des Deckblatts 1 zum Grünordnungsplan mit planlichen Festsetzungen "Euschertsfurth III BA 2"

Euschertsfurth, Gemeinde Lalling

Pl.-Nr.: Inhalt / Maßstab:

1 Bestand: Biotop- und Nutzungstypen

Lageplan M 1:500



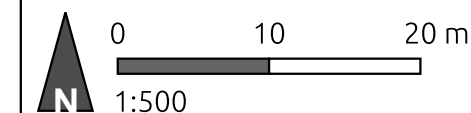
Im Geltungsbereich des Deckblattes wird die ursprünglich festgesetzte Ausgleichsfläche (Streuobstwiese) und der festgesetzte Heckenstreifen zur Eingrünung als "Bestand" dargestellt.

Zeichenerklärung

- Geltungsbereich Deckblatt 1
- Baugrenze geplant
- Bauparzellen, geplant
- Eingriffsfläche
- Amtlich kartierte Biotope (mit Erfassungs-Nr.)
- Höhenschichtlinien (aus DGM1), 1,0 und 0,5m-Schichten

Bestand

- | | |
|---|---|
| A11 - Ackerfläche, bewirtschaftet | B431 - Streuobstbestände mit intensiv bis extensiv genutztes Grünland, junge Ausbildung |
| B112 - Mesophile Gebüsch und Hecken | B432 - Streuobstbestände mit intensiv bis extensiv genutztes Grünland, mittlere bis alte Ausbildung |
| B213 - Feldgehölze mit überwiegend einheimischen, standortgerechten Arten, alte Ausprägung | G11 - Intensivgrünland, bewirtschaftet |
| B313 - Einzelbäume, Baumreihen, Baumgruppen mit überwiegend einheimischen, standortgerechten Arten, alte Ausprägung | G211 - Mäßig extensiv genutztes, artenarmes Grünland |
| | O641 - Ebenerdige Abbauflächen aus Blöcken, Schutt, Sand, Kies oder bindigem Substrat, naturfern |
| | V11 - Verkehrsfläche, versiegelt |
| | V32 - Rad-Fußwege und Wirtschaftswege, befestigt |
| | V51 - Grünflächen und Gehölzbestände junger bis mittlerer Ausprägung entlang von Verkehrsflächen |
| | X11 - Siedlungsbereiche, Dorf-, Kleinsiedlungs- und Wohngebiete |
| | X4 - Gebäude der Siedlungs-, Industrie- und Gewerbegebiete |



Planungsträger:

Gemeinde Lalling (Verwaltungsgemeinschaft Lalling)
Hauptstraße 28, 94551 Lalling
Tel.: 09904 - 8312-0, Fax: 09904 - 8312-128
E-Mail: poststelle@vgem-lalling.bayern.de

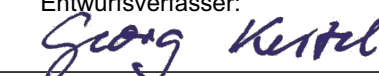
Planung / Entwurf:

 plan.werk landschaft, Georg Kestel
Dipl.-Ing. (TU), Landschaftsarchitekt
Schiffmeisterweg 7, 94469 Deggendorf
Tel.: 0991 - 341354, Fax: 0991 - 3792857
Mail: G.Kestel@planwerk-landschaft.de

Datum: 16.09.2020

Planungsträger:

Entwurfsverfasser:



Kartengrundlagen, Datenquellen: DFK / DGM1 / DOP20 und DOP80 © Geodaten der Bayerischen Vermessungsverwaltung 2020; Bayerische Biotopkartierung: LfU Bayern, 2019; Ursprungs-Grünordnungsplan (Team Umwelt Landschaft, F. Halser und C. Pronold, 14.01.2010); Eigene Erhebungen; Drohnenbefliegung 11.11.2019.