

LEGENDE



Umgriff des Geltungsbereichs der Ergänzungssatzung



Umgriff der Ausgleichsflächen



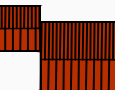
zukünftige Baugrundstücke



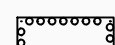
Baugrenze



Grünland Bestand (Erhalt)



Mögliche Bebauung



Ortsrandbereich: 5 m breite Pflanzfläche, Pflanzungen gemäß den zeichnerischen Festsetzungen



Pflanzung von Obstbäume, Pflanzabstand 9 m x 9 m



Pflanzung einer mind. 2-reihigen, freiwachsenden Hecke aus standortheimischen Laubgehölze im Pflanzabstand von 1,2 m bis 1,5 m (Arten gem. nachfolgender der Artenliste) Mindestpflanzqualität: = Heister und vStr.

Artenliste für Ortsrandbegrünung

- | | |
|--------------------|-----------------------|
| Acer campestre | Feld-Ahorn |
| Carpinus betulus | Hainbuche |
| Prunus avium | Vogel-Kirsche |
| Cornus sanguinea | Roter Hartriegel |
| Corylus avellana | Hasel |
| Ligustrum vulgare | Gewöhnlicher Liguster |
| Lonicera xylosteum | Rote Heckenkirsche |
| Prunus spinosa | Schlehe |
| Rhamnus cathartica | Kreuzdorn |
| Rhamnus frangula | Faulbaum |
| Rosa arvensis | Feld-Rose |
| Sambus nigra | Schwarzer Holunder |
| Viburnum lantana | Wolliger Schneeball |
| Viburnum opulus | Wasser-Schneeball |



Entwicklung Extensivgrünland



Anfahrtsichtfeld: von jeglicher Bebauung und hoher Bepflanzung sowie sonstigen Sichtbehinderungen freihalten



Ausgleich für Parzelle 2 = 401 m²
 Ausgleich für Parzelle 1 = 461 m²
 Ausgleich für Parzelle 3 = 484 m²

P1 = 922 m²
 P2 = 802 m²
 P1 = 968 m²

Auftraggeber	Planverfasser
Gemeinde Lalling Hauptstr. 28 94551 Lalling	SO+ ARCHITEKTUR LANDSCHAFT VORSTADT 25 94486 OSTERHOFEN ANDREAS ORTNER LANDSCHAFTSARCHITEKT

Bearb.	ORTNER	31.01.2019
Gez.	ORTNER	31.01.2019
Gepr.	HUNGER	31.01.2019
Maßstab	Plan - Nr.	
1:1.000	360-402	

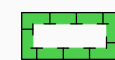
Objekt
 Ergänzungssatzung Stritzling - Deckblatt Nr. 1

Planart
 Lageplan zur Satzung

LEGENDE



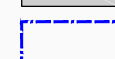
Umgriff des Geltungsbereichs der Ergänzungssatzung



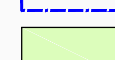
Umgriff der Ausgleichsflächen



zukünftige Baugrundstücke



Baugrenze



Grünland Bestand (Erhalt)



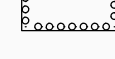
Mögliche Bebauung



Ortsrandbereich: 5 m breite Pflanzfläche, Pflanzungen gemäß den zeichnerischen Festsetzungen



Pflanzung von Obstbäume, Pflanzabstand 9 m x 9 m



Pflanzung einer mind. 2-reihigen, freiwachsenden Hecke aus standortheimischen Laubgehölze im Pflanzabstand von 1,2 m bis 1,5 m (Arten gem. nachfolgender der Artenliste) Mindestpflanzqualität: = Heister und vStr.

Artenliste für Ortsrandbegrünung

Acer campestre Feld-Ahorn
Carpinus betulus Hainbuche
Prunus avium Vogel-Kirsche

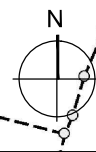
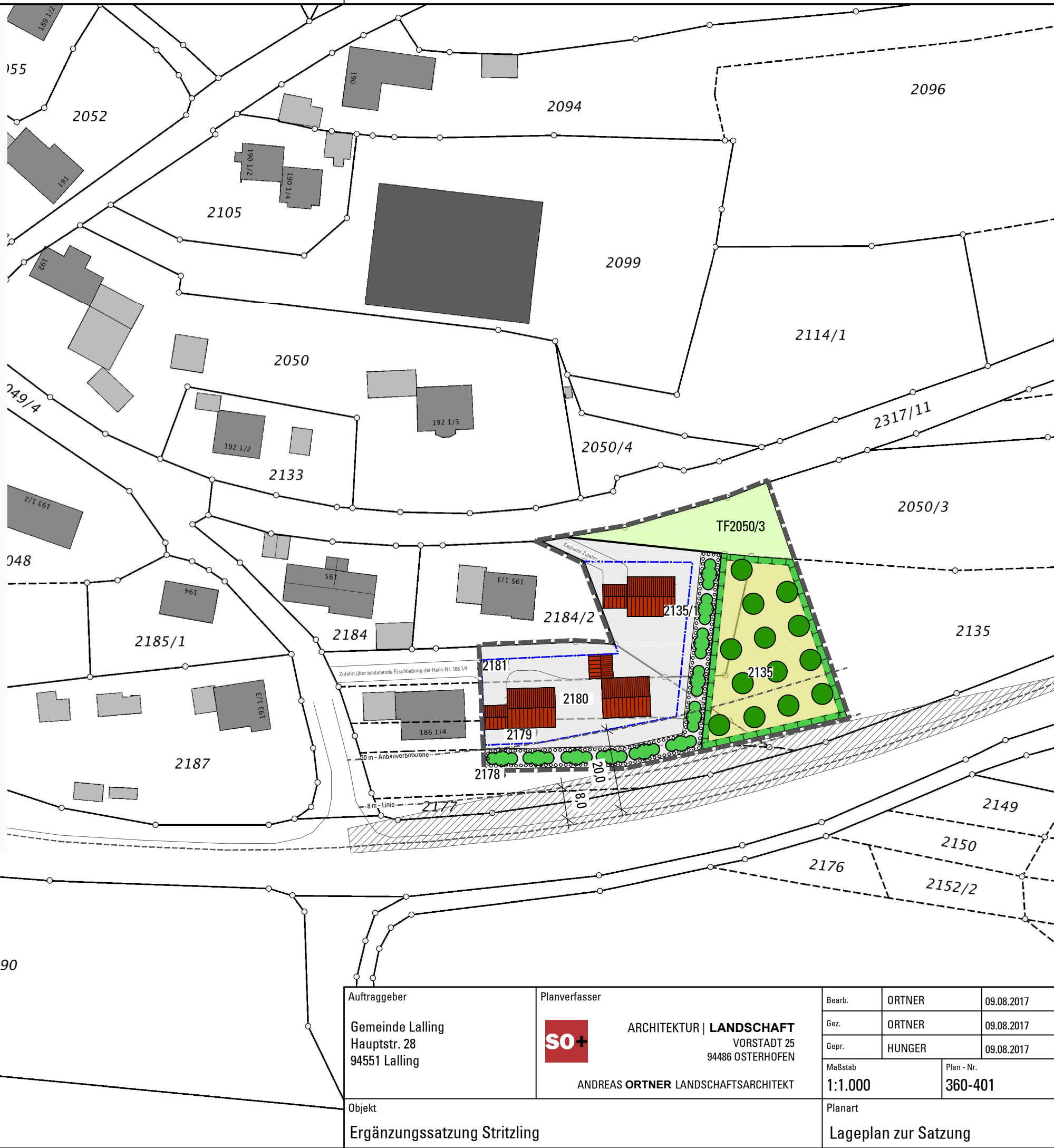
Cornus sanguinea Roter Hartriegel
Corylus avellana Hasel
Ligustrum vulgare Gewöhnlicher Liguster
Lonicera xylosteum Rote Heckenkirsche
Prunus spinosa Schlehe
Rhamnus cathartica Kreuzdorn
Rhamnus frangula Faulbaum
Rosa arvensis Feld-Rose
Sambus nigra Schwarzer Holunder
Viburnum lantana Wolliger Schneeball
Viburnum opulus Wasser-Schneeball



Entwicklung Extensivgrünland



Anfahrtsfeld: von jeglicher Bebauung und hoher Bepflanzung sowie sonstigen Sichtbehinderungen freihalten



Auftraggeber		Planverfasser		Bearb.	ORTNER	09.08.2017
Gemeinde Lalling Hauptstr. 28 94551 Lalling		ARCHITEKTUR LANDSCHAFT VORSTADT 25 94486 OSTERHOFEN ANDREAS ORTNER LANDSCHAFTSARCHITEKT		Gez.	ORTNER	09.08.2017
Objekt		Ergänzungssatzung Stritzling		Gepr.	HUNGER	09.08.2017
				Maßstab	1:1.000	Plan - Nr. 360-401
				Planart	Lageplan zur Satzung	