

# ISEK

## Einzelhandel/Wirtschaft/Dienstleistung

### ▶ Projektteam

- ▶ Monika Cruchten
- ▶ Fritz Lallinger
- ▶ Sepp Bachinger
- ▶ Manfred Röhl
- ▶ Rudi Cruchten
- ▶ Markus Heining
- ▶ Christian Nothaft
- ▶ Reinhold Weber
- ▶ Alexander Barth
- ▶ Marcus Cruchten

### ▶ Themen

- ▶ Wirtshaus, Restaurant
- ▶ Zehentstadel
- ▶ Gemeindliche Nahwärmaneinrichtung
- ▶ Heimische Produkte
- ▶ Apotheke
- ▶ Nahversorgung
- ▶ Ärztliche Versorgung
- ▶ Viele Dienstleister (Banken, Blumen usw.)

# ISEK

## Einzelhandel/Wirtschaft/Dienstleistung

### Themen Priorität 1

- ▶ Wirtshaus mit Biergarten
- ▶ Restaurant
- ▶ Zehentstadel/Eventstadel
- ▶ Heimische Produkte

### Themen Priorität 2

- ▶ Gemeindliche Nahwärmenetzeinrichtung

# ISEK

## Einzelhandel/Wirtschaft/Dienstleistung

Themen Priorität 3

- ▶ Apotheke
- ▶ Nahversorgung
- ▶ Ärztliche Versorgung
- ▶ Viele Dienstleister (Banken, Blumen, Friseur)

# Priorität 1 Dollmaier Anwesen

- ▶ Restaurant mit gut bürgerlich bis gehobene Küche
- ▶ Essen für Seniorenheim
- ▶ Fremdenzimmer
- ▶ Raum für Schulungen und Versammlungen
  - ▶ Fixe Umsätze wichtig für die Suche nach geeigneten Pächter
  - ▶ Keine zu große Nutzfläche für Gastwirtschaft (moderate Pachtzahlung)



# Priorität 1 Dollmaier Anwesen

- ▶ Biergarten
  - ▶ Saal mit Kegelbahn muss abgerissen werden
  - ▶ Biergarten Richtung Fußballplatz
  - ▶ Wintergarten für Frühstücksbrunch



# Priorität 1 Dollmaier Anwesen

## ▶ Zehentstadel

- ▶ Catering Küche in Streicher Haus
- ▶ Kabarettveranstaltungen
- ▶ Bürgersaal (Vereine, gemeindliche Veranstaltungen, private Feste wie Hochzeiten usw.)
- ▶ Evtl. Abriss oder Teilabriss Streicher Haus



# Priorität 1 Dollmaier Anwesen

- ▶ Abriss alte Anwesen (altes Raiffeisengebäude und alte Post) für begrünte Parkplätze

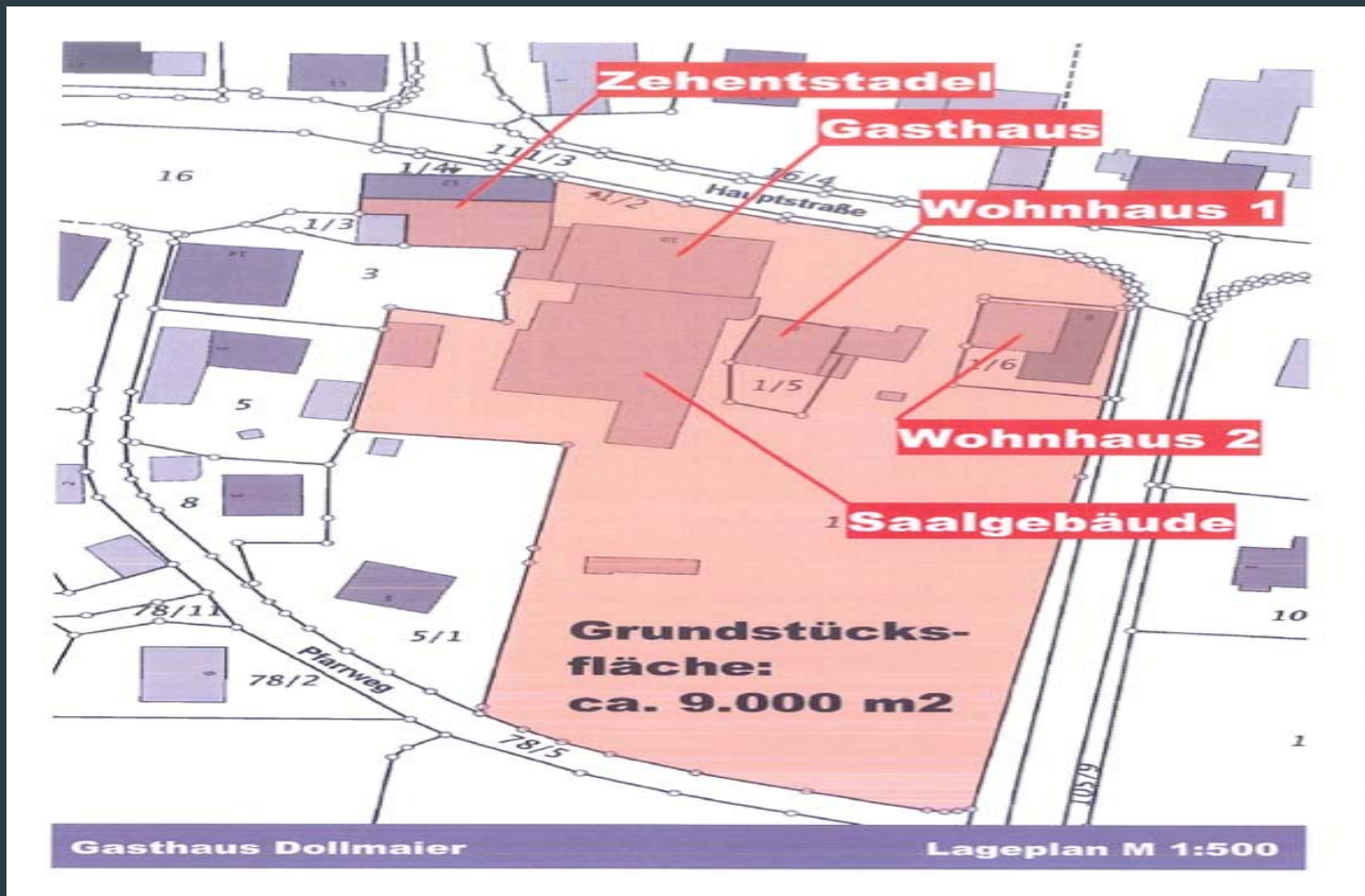


# Lageplan Dollmaier

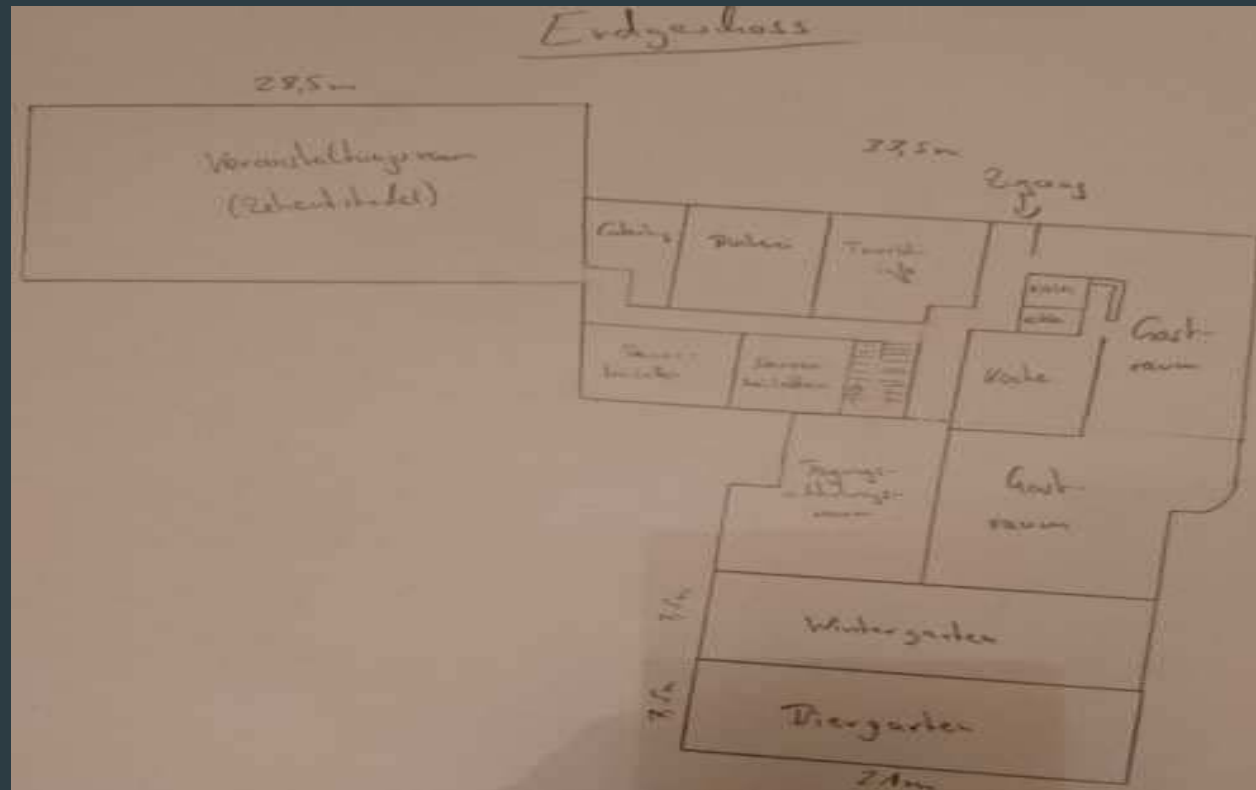




# Lageplan Dollmaier



# Vorschlags Skizze



# Priorität Dollmaier Anwesen

- ▶ Vergleich Kosten Abriss (Gesamt oder Teile) oder Sanierung
- ▶ Keine 60 % Zuschuss für öffentliche Zwecke bei Abriss und Neubau

# Vermarktung Heimische Produkte

- ▶ Obstprodukte  
Regionalprodukte
  - ▶ Obstessig
  - ▶ Apfelsaft
  - ▶ Honig
  - ▶ Most
  - ▶ Schnaps
  - ▶ Getrocknetes Obst
- ▶ Vertrieb Dachmarke  
regionales Label
  - ▶ Restaurants -  
Wirtshäuser
  - ▶ Lebensmittelläden
  - ▶ Online Verkauf

# Gemeindliche Nahwärmenetzeinrichtung

- ▶ Lageplan
  - ▶ Öffentliche Gebäude
  - ▶ Schule
  - ▶ Gemeinde/Bauhof
  - ▶ Tourist Info
  - ▶ Kindergarten
  - ▶ Dollmaier
  - ▶ Seniorenheim
  - ▶ Feuerwehr
  - ▶ Kirche
  - ▶ Guntherhaus
- ▶ Supermarkt (List Gebäude)
- ▶ Sparkasse
- ▶ Raiffeisenbank
- ▶ Vereinsheim SVL
- ▶ Privat (Hotel Lallinger usw.)