

LEGENDE



Grenze nach § 34 Abs. 4 S. 1 Nr. 1 BauGB



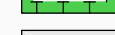
Grenze der Innenbereichssatzung "Ranzing II"



Erweiterungsbereich der Innenbereichssatzung Ranzing II



Umgriff der Ausgleichsflächen



zukünftige Baugrundstücke



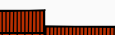
Baugrenze



Private Grünfläche



Erhalt bestehender Bäume, bei Ausfall werden die Bäume gleichwertig ersetzt



Mögliche Bebauung



Ortsrandbereich: 5 m breite Pflanzfläche, Pflanzungen gemäß den zeichnerischen Festsetzungen



Pflanzung von Obstbäume, Mindestpflanzqualität Hochstamm oder Halbstamm, Pflanzabstand siehe Plan

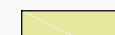


Pflanzung einer mind. 2-reihigen, freiwachsenden Hecke aus standortheimischen Laubgehölze im Pflanzabstand von 1,2 m bis 1,5 m (Arten gem. nachfolgender der Artenliste) Mindestpflanzqualität: = Heister und vStr.

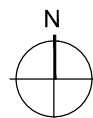
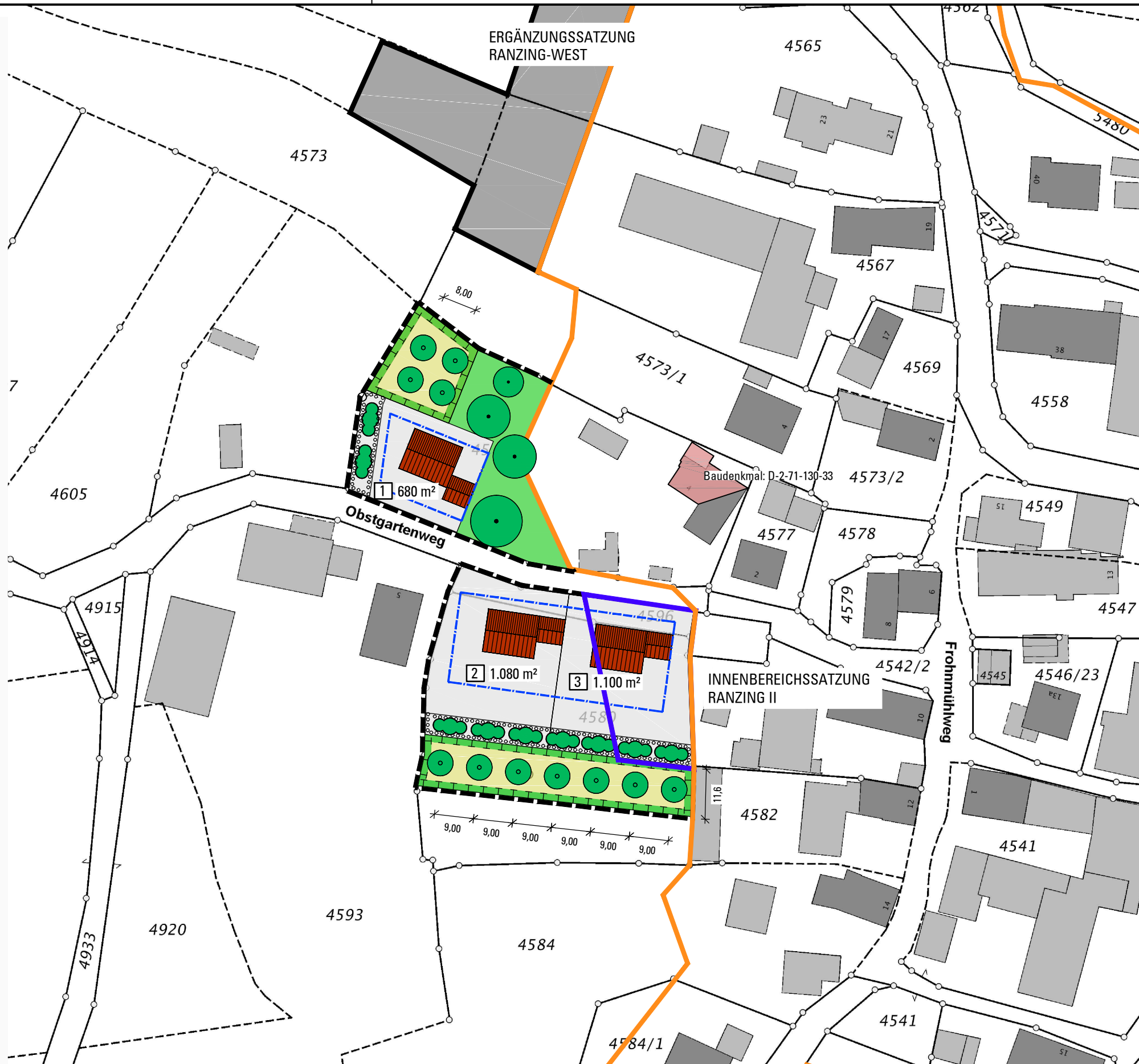
Artenliste für Ortsrandbegrünung

Acer campestre Feld-Ahorn  
 Carpinus betulus Hainbuche  
 Prunus avium Vogel-Kirsche

Cornus sanguinea Roter Hartriegel  
 Corylus avellana Hasel  
 Ligustrum vulgare Gewöhnlicher Liguster  
 Lonicera xylosteum Rote Heckenkirsche  
 Prunus spinosa Schlehe  
 Rhamnus cathartica Kreuzdorn  
 Rhamnus frangula Faulbaum  
 Rosa arvensis Feld-Rose  
 Sambus nigra Schwarzer Holunder  
 Viburnum lantana Wolliger Schneeball  
 Viburnum opulus Wasser-Schneeball



Entwicklung Extensivgrünland:  
 dreimalige Mahd mit Mähgutabfuhr in den ersten drei Jahren  
 ohne Mähzeitpunktregelung, anschließend zweimalige Mahd im  
 Jahr mit Mähgutabfuhr  
 1. Schnitt Anfang Juni bis Ende Juni  
 2. Schnitt Anfang August bis Mitte September



Auftraggeber Gemeinde Lalling Hauptstr. 28 94551 Lalling		Planverfasser <b>SO+</b> ARCHITEKTUR   LANDSCHAFT VORSTADT 25 94486 OSTERHOFEN ANDREAS ORTNER LANDSCHAFTSARCHITEKT		Bearb. ORTNER 24.01.2018
Objekt Ergänzung und Änderung der Innenbereichssatzung "Ranzing II"		Maßstab 1:1.000		Gez. ORTNER 24.01.2018
		Planart Lageplan zur Satzung		Gep. HUNGER 24.01.2018
		Plan - Nr. 370-401		